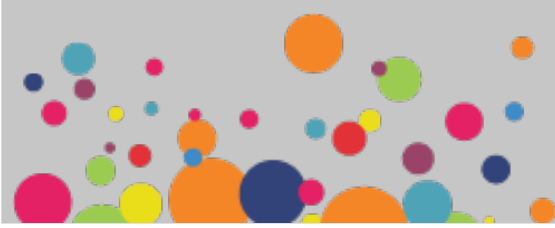


## XEROX Phaser 6600 WP Series - Fluo



IMPRESSORA LASER A4  
» A CORES COM TONER FLUORESCENTE  
PARA IMPRESSÕES A LASER EM PAPEL TRANSFER  
MATERIAL ESCURO E MATERIAL RIGIDOS

DOMINAR A CRIATIVIDADE



## XEROX Phaser 6600WP DP series

<b>Velocidade</b>	até 18 ppm em formato A4, a cores mais branco e branco puro
<b>Alimentação de Papel</b>	Bandeja (bypass): 150 folhas Formato personalizado: de 76,2 x 127 mm a 216 x 356 mm Bandeja 1: 550 folhas Formato personalizado: de 148 x 210 mm a 216 x 356 mm <small>Para obter informações detalhadas sobre bandejas adicionais (opcional) de velocidade por tipo e tamanho de mídia, consulte Brochura Xerox® Phaser 6600</small>
<b>Saida de Papel</b>	250 Folhas (com sensor de bandeja cheia)
<b>Imprimir</b> (tempo de primeira Pagina)	Até 9 segundos a Preto e Branco / 10 segundos a Cores
<b>Gestão de Papel</b>	Bandejas 1/2: 60 - 250 g/m <sup>2</sup>
<b>Frente e Verso</b>	N/D
<b>Resolução de Impressão</b>	600x600 dpi x 4bits (melhorada até 1200 x 1200)
<b>Especificações de hardware</b>	256MB RAM / 533 MHz
<b>Conectividade</b>	Interface Ethernet 10 MBTX / seg, 100 MBTX / seg, 1000 MBTX / seg (opcional)
<b>Linguagem PDL</b> (obrigatório)	Adobe® PostScript® 3™
<b>DFE</b> (obrigatório - standard)	RIP Software BiancoDigitale WPs Gestor em ambiente Windows / Mac OS
<b>Driver de Impressão</b>	Windows® XP e versões posteriores (32-64 bits) - Mac OS 10.4 e superior
<b>Tipos de Midia</b> Recomendados	Cinco tecido de transferencia, desenvolvidos para impressoras WPS, permitem a transferencia, tecidos naturais, sintéticos, coloridos, brancos, madeira, couro, etc... Papel Transferencia (900-X4), permite a transferir onde está o toner.
<b>Dimensões</b>	Altura: 430 mm - Largura: 488 mm - Profundidade da Unidade: 384 mm
<b>Requisitos Elétricos</b>	Impressora: 220-240 VAC / 50/60 Hz

### Consumíveis:

- » Toner Branco: 12.000 impressões
- » Toner Colorido: 12.000 impressões
- » Tambor Branco: 20.000 impressões
- » Tambor Colorido: 60.000 impressões
- » Kit Fusor: 100.000 impressões



Especializações

Advanced Production  
Advanced Managed Print  
Services



www.i-colours.com



#### CHAVES



Morada  
Av. do Estádio, loja 51  
5400-234 Chaves



Telefone  
276 348 409

#### PORTO



Morada  
Rua Altino Coelho, n.º 568  
4470-233 Maia



Telefone  
220 108 208

#### VILA REAL



Morada  
Rua Macau, lote 1 loja 1  
5000-699 Vila Real



Telefone  
259 342 613



Duvidas? Fale Conosco! geral@i-colours.com

\*Imagens indicativas, não vinculativas. As informações incluídas nesta brochura podem ser alteradas sem aviso prévio.